

Projet de transport de gaz de Neepawa

Manitoba Hydro
Novembre 2025

Disponible en format accessible sur demande.

Reconnaissance des terres

Manitoba Hydro exerce ses activités dans tout le Manitoba, sur le territoire traditionnel des peuples Anishinaabe, Anishinew, Cris, Dakota et Dene, ainsi que sur le territoire national des Métis de la rivière Rouge. Nous reconnaissons ces terres et rendons hommage aux ancêtres de ces territoires. Nous reconnaissons également les terres ancestrales des Inuits dans le nord du Manitoba.

Le projet de transport de gaz de Neepawa proposé est situé sur les terres des Traités n° 1 et n° 2, les territoires originaux des Anishinaabeg, des Anishinewak et des Dakota Oyate, ainsi que sur la patrie des Métis de la rivière Rouge. Nous reconnaissons ces nations qui ont occupé ces terres et en ont pris soin pendant des milliers d'années ainsi que leurs liens culturels et spirituels de longue date avec la terre. Nous reconnaissons ainsi l'importance d'apprendre les perspectives uniques que chacune de ces nations partage avec nous et de les prendre en compte tout au long du projet.

Objet de la réunion



Partager des
informations sur
le projet



Répondre aux
questions



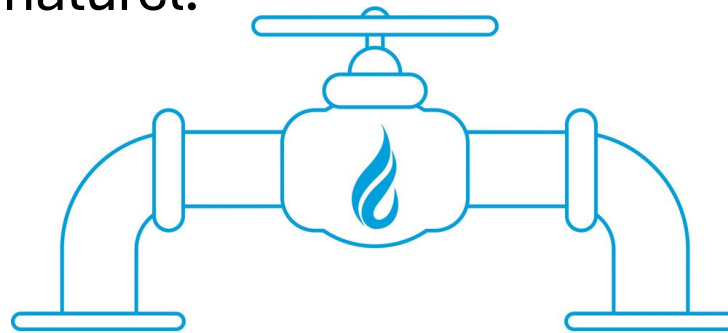
Écouter les
commentaires

À propos du projet

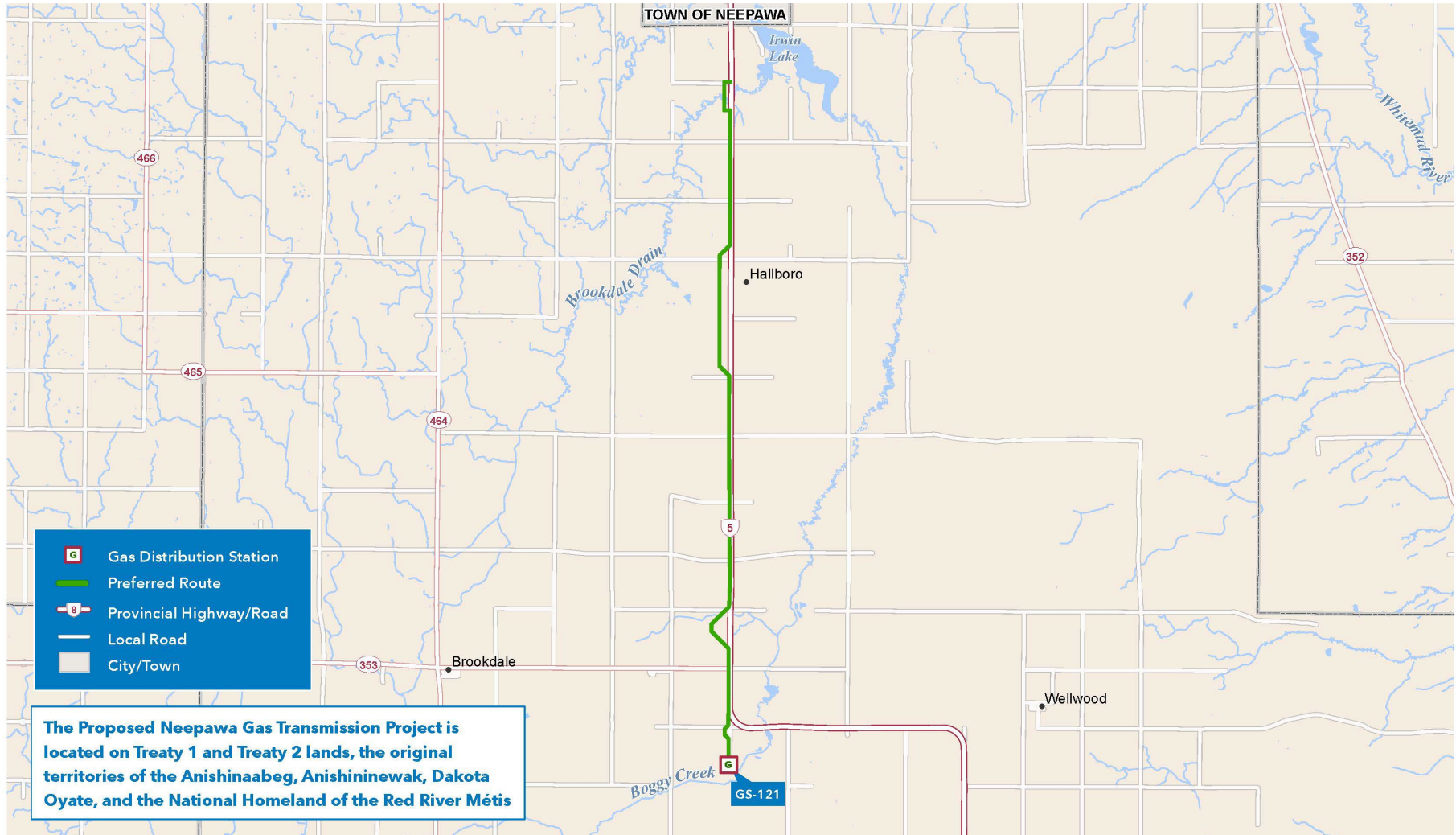
- **Aperçu** : 19 km de gazoduc en acier de 6 pouces, partant d'un site de vannes existant situé à 22,5 km au sud de Neepawa et s'étendant sur 19 km vers le nord jusqu'à une structure de contrôle située à 3,5 km au sud de Neepawa.
- **Méthodes de construction** : excavation de tranchées et forage directionnel horizontal
- **Classification réglementaire** : projet d'exploitation de catégorie 2, selon la *Loi sur l'environnement* (Manitoba)
 - Une proposition d'évaluation environnementale sera soumise à l'approbation du ministère de l'Environnement et du Changement climatique du Manitoba.

Objectif

- L'objectif de ce projet est d'accroître l'approvisionnement en gaz naturel de la région de Neepawa pour répondre à la demande croissante des clients.
- Les principaux facteurs à l'origine de cette demande sont la croissance urbaine, l'expansion de la production céréalière et l'abandon par certains utilisateurs d'autres sources d'énergie au profit du gaz naturel.



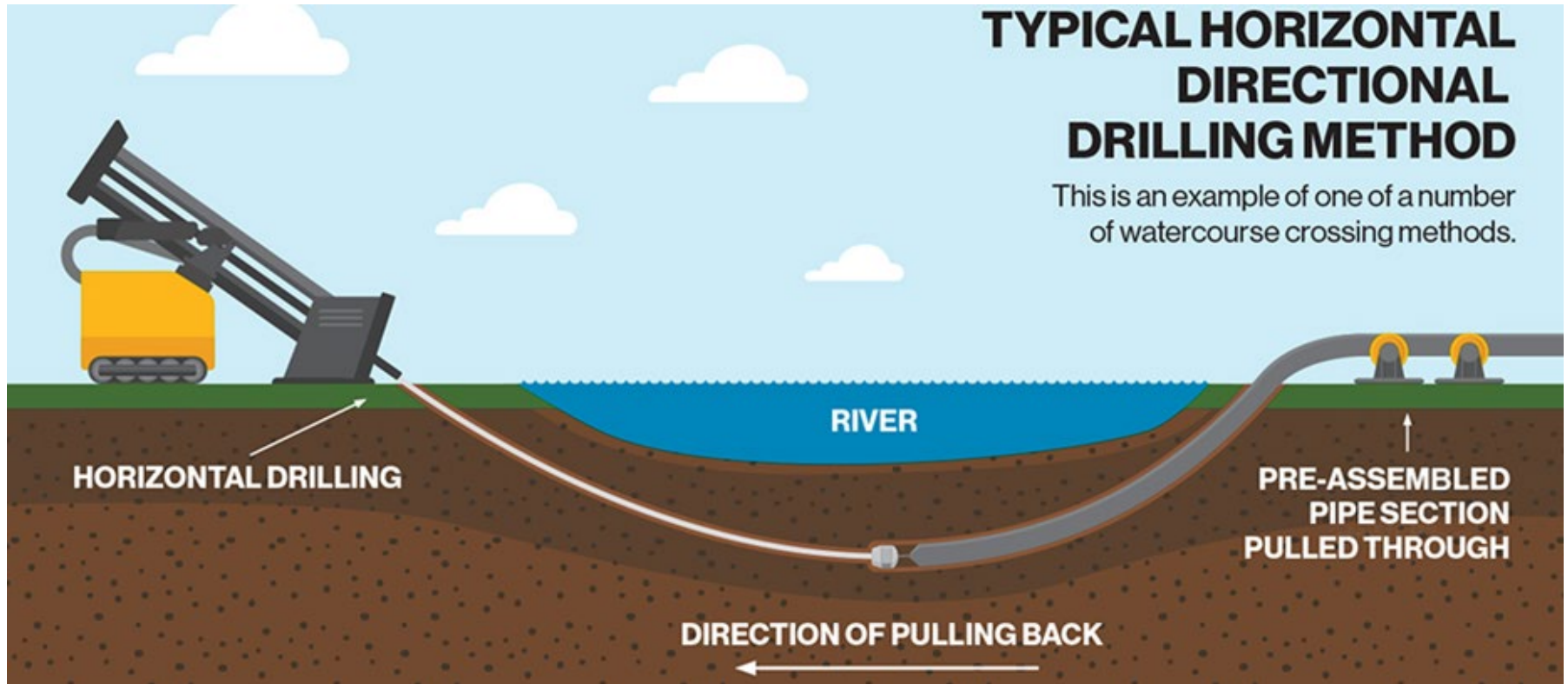
Tracé du projet proposé



Méthodes de construction : excavation de tranchées



Méthodes de construction : forage directionnel horizontal (FDH)



Forage directionnel horizontal (FDH)



Qui consultons-nous?

Premières Nations
et Fédération
Métisse du
Manitoba

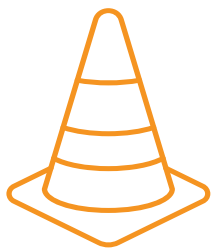
Municipalité de
North Cypress-
Langford

Ville de Neepawa

Propriétaires
fonciers

Grand public

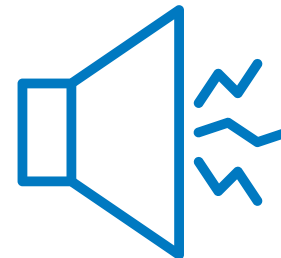
Impacts potentiels du projet



Gestion du trafic, de
l'accès et de la sécurité



Enlèvement d'arbres



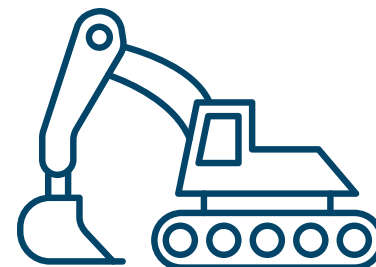
Perturbations sonores



Gestion des terres

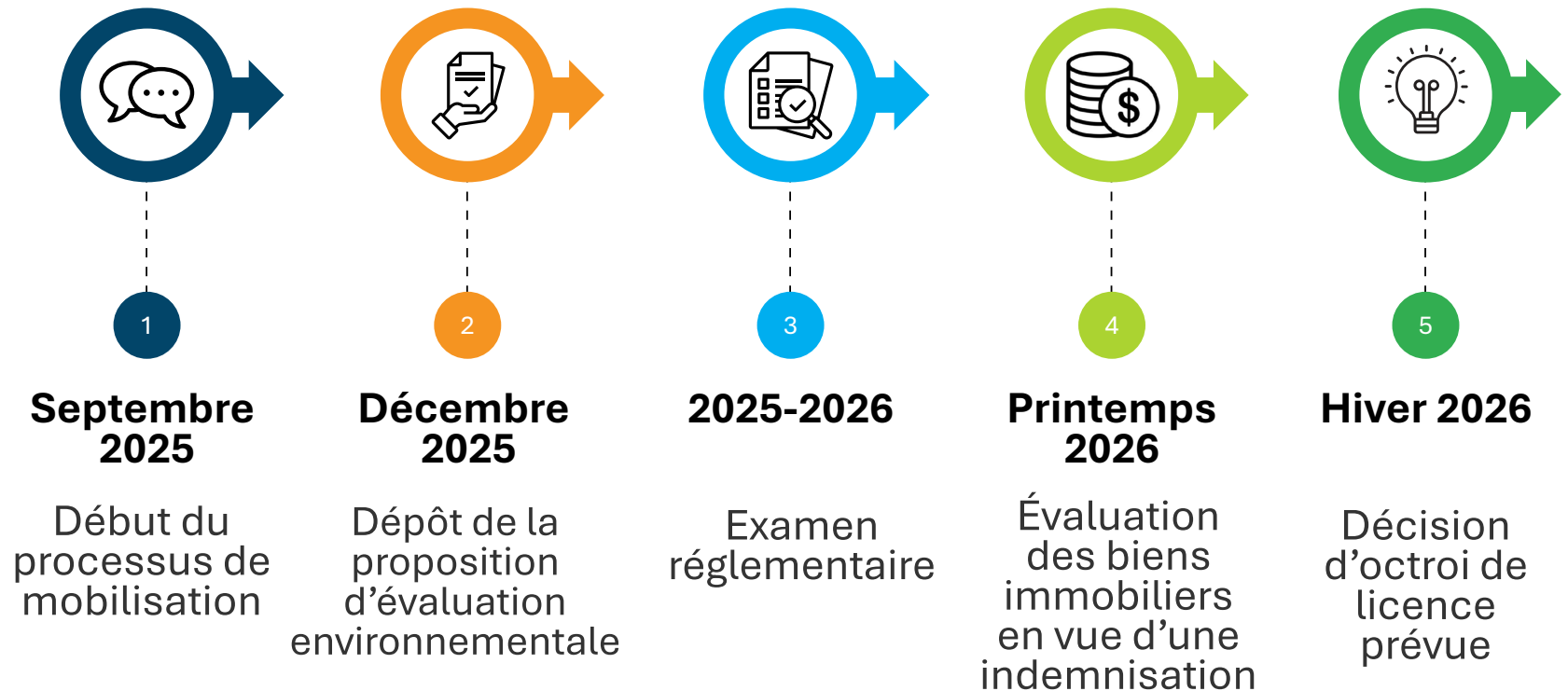


Possibilité de découverte de
ressources patrimoniales
pendant la construction

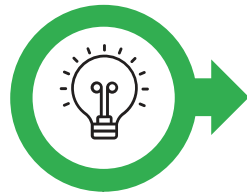


Utilisation des terres et
considérations relatives au
développement futur

Calendrier prévu



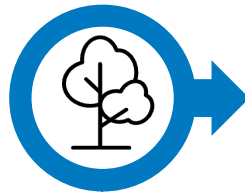
Calendrier prévu



5

Hiver 2026

Décision
d'octroi de
licence
prévus



6

**Printemps
2027**

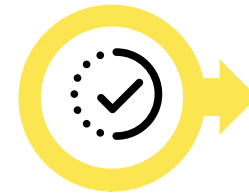
Si la licence
est
approuvée,
début du
dégagement
des arbres



7

**Printemps
2027**

Début de la
construction



8

**Automne
2027**

Date prévue
de mise en
service

Prochaines étapes

- Poursuivre la mobilisation pour le projet
- Préparer le rapport d'évaluation environnementale
- Rencontrer les propriétaires fonciers
- Présenter une visite de terrain
- Mener des travaux de protection du patrimoine



Des questions, des préoccupations ou des commentaires?

Personne-ressource clé à Manitoba Hydro :

Kale Oze

Spécialiste de l'environnement

Téléphone : 204 574-8497

Courriel : KOze@hydro.mb.ca

Carte détaillée

