

Ligne de transport d'électricité R44H

Infrastructure du projet

Tracé privilégié définitif

Index cartographique des tuiles – 1 : 25 000

Tuile de la série de cartes

Existing Infrastructure

- Poste de conversion
- Installation électrique
- Centrale électrique
- Ligne de transport d'électricité existante de ≥ 69 kV

Installation terrestre

- Communauté
- Chemin de fer
- Route provinciale
- Route provinciale secondaire
- Route locale
- Première Nation
- Réserve écologique
- Zone de gestion de la faune
- Parc provincial

Système de coordonnées : UTM Zone 14N NAD83
Source des données : MBHydro, ProvMB, RNCAN
Date de création : 2 décembre 2025

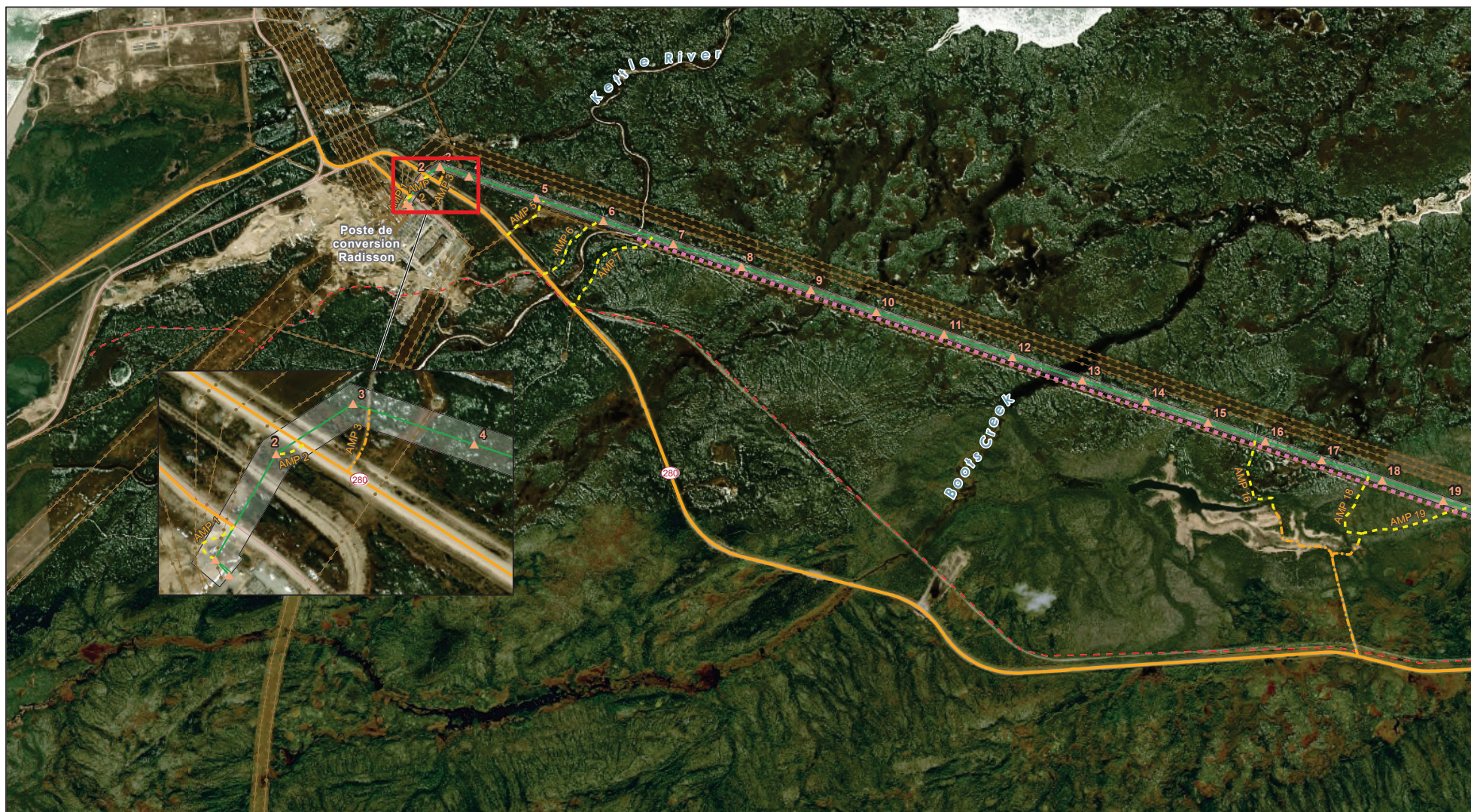


0 1 2 3 4 5 Kilomètres
0 0.5 1 2 Miles

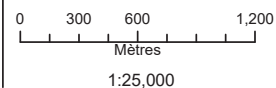
1:125,000

Index de la série de cartes Plan de gestion des accès

Ébauche : À des fins de discussion uniquement



Système de coordonnées : UTM Zone 14N NAD83
Source des données : MB Hydro, ProvMB, RNCAN
Date de création : 2 décembre 2025
Version : Définitive 1.03



Installation terrestre

- Route
- Route principale
- Route locale
- Chemin de fer (opérationnel)
- Chemin de fer (abandonné)
- Première Nation
- Parcelle
- Municipalité rurale

Infrastructure existante

- Ligne de transport d'électricité

Sentiers récréatifs

- Sentier Snoman

Infrastructure du projet

- Emplacement de tour
- Tracé privilégié définitif
- Droit de passage

Points d'accès

- Route de gravier existante
- Chemin de gravier/de terre existant
- Accès au terrain
- Chemin de contournement
- Accès approximatif au terrain bipolaire

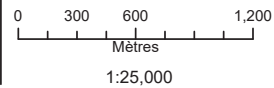
Crédits pour les couches de service : Imagerie : Vantor

**Ligne de transport d'électricité de
Radisson à Henday (R44H)
Plan de gestion des accès
Possibilités d'accès au chantier**

Carte 1



Système de coordonnées : UTM Zone 14N NAD83
Source des données : MB Hydro, ProvMB, RNCAN
Date de création : 2 décembre 2025
Version : Définitive 1.03



Installation terrestre

- Route
- Route principale
- Route locale
- Chemin de fer (opérationnel)
- Chemin de fer (abandonné)
- Première Nation
- Parcelle
- Municipalité rurale

Infrastructure existante

- Ligne de transport d'électricité

Sentiers récréatifs

- Sentier Snoman

Infrastructure du projet

- Emplacement de tour
- Tracé privilégié définitif
- Droit de passage

Points d'accès

- Route de gravier existante
- Chemin de gravier/de terre existant
- Accès au terrain
- Chemin de contournement
- Accès approximatif au terrain bipolaire

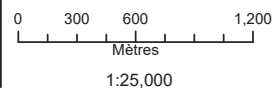
Crédits pour les couches de service : Imagerie - Vantor

Ligne de transport d'électricité de Radisson à Henday (R44H) Plan de gestion des accès Possibilités d'accès au chantier

Carte 2



Système de coordonnées : UTM Zone 14N NAD83
Source des données : MB Hydro, ProvMB, RNCAN
Date de création : 2 décembre 2025
Version : Définitive 1.03



Installation terrestre

- Route
- Route principale
- Route locale
- Chemin de fer (opérationnel)
- Chemin de fer (abandonné)
- Première Nation
- Parcelle
- Municipalité rurale

Infrastructure existante

- Ligne de transport d'électricité

Sentiers récréatifs

- Sentier Snoman

Infrastructure du projet

- Emplacement de tour
- Tracé privilégié définitif
- Droit de passage

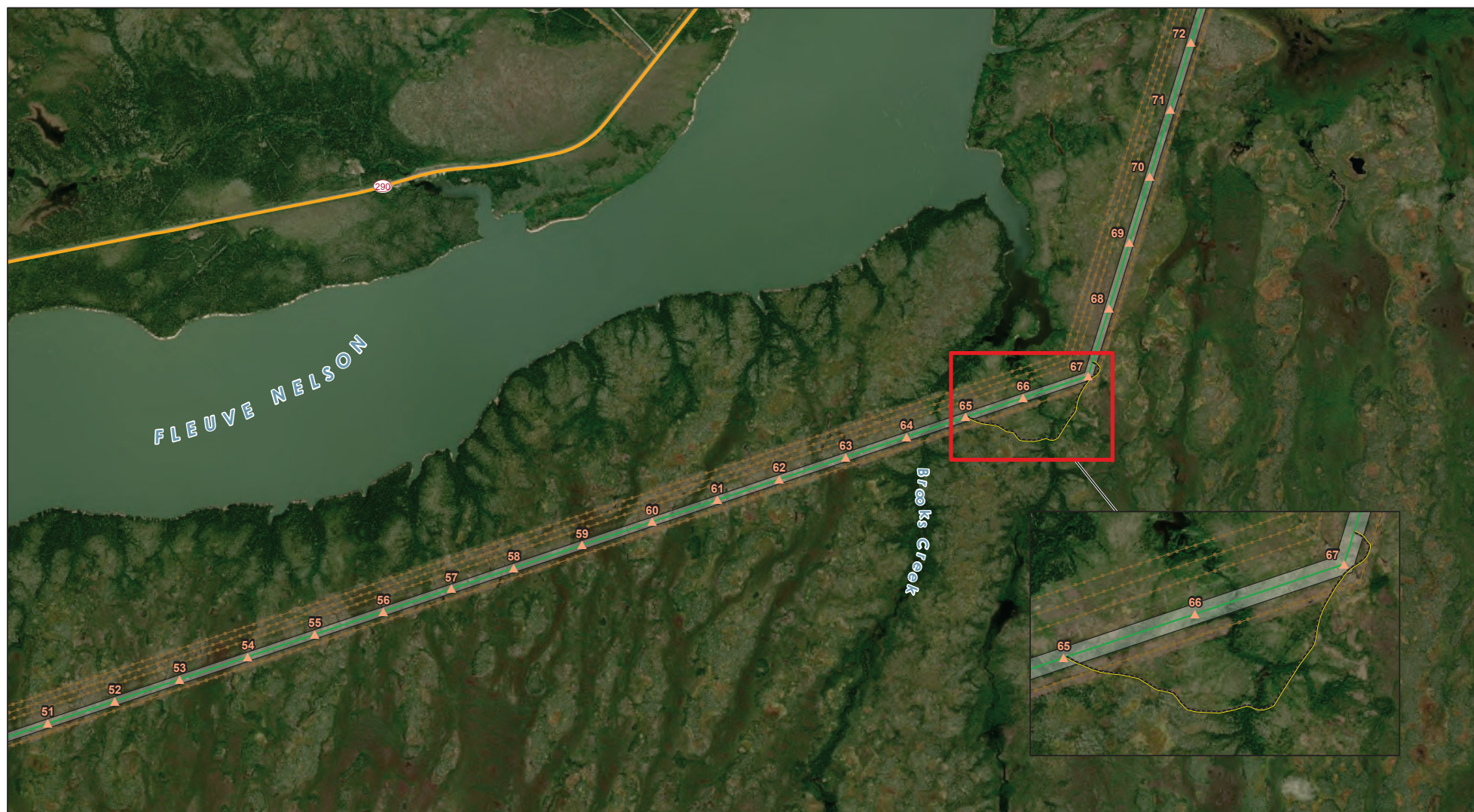
Points d'accès

- Route de gravier existante
- Chemin de gravier/de terre existant
- Accès au terrain
- Chemin de contournement
- Accès approximatif au terrain bipolaire

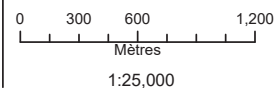
Crédits pour les couches de service : Imagerie - Vantor

Ligne de transport d'électricité de Radisson à Henday (R44H) Plan de gestion des accès Possibilités d'accès au chantier

Carte 3



Système de coordonnées : UTM Zone 14N NAD83
Source des données : MB Hydro, ProvMB, RNCAN
Date de création : 2 décembre 2025
Version : Définitive 1.03



Installation terrestre

- Route
- Route principale
- Route locale
- Chemin de fer (opérationnel)
- Chemin de fer (abandonné)
- Première Nation
- Parcelle
- Municipalité rurale

Infrastructure existante

- Ligne de transport d'électricité

Sentiers récréatifs

- Sentier Snoman

Infrastructure du projet

- Emplacement de tour
- Tracé privilégié définitif
- Droit de passage

Points d'accès

- Route de gravier existante
- Chemin de gravier/de terre existant
- Accès au terrain
- Chemin de contournement
- Accès approximatif au terrain bipolaire

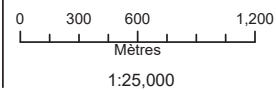
Crédits pour les couches de service : Imagerie : Vantor

**Ligne de transport d'électricité de
Radisson à Henday (R44H)
Plan de gestion des accès
Possibilités d'accès au chantier**

Carte 4



Système de coordonnées : UTM Zone 14N NAD83
Source des données : MB Hydro, ProvMB, RNCAN
Date de création : 2 décembre 2025
Version : Définitive 1.03



Installation terrestre
— Route
— Route principale
— Route locale
— Chemin de fer (opérationnel)
— Chemins de fer (abandonnés)
— Première Nation
□ Parcelle
□ Municipalité rurale

Infrastructure existante
— Ligne de transport d'électricité
Sentiers récréatifs
— Sentier Snoman

Infrastructure du projet
▲ Emplacement de tour
— Tracé privilégié définitif
— Droit de passage

Points d'accès
— Route de gravier existante
— Chemin de gravier/de terre existant
— Accès au terrain
— Chemin de contournement
— Accès approximatif au terrain bipolaire

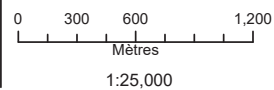
Crédits pour les couches de service : Imagerie - Vantor

**Ligne de transport d'électricité de
Radisson à Henday (R44H)
Plan de gestion des accès
Possibilités d'accès au chantier**

Carte 5



Système de coordonnées : UTM Zone 14N NAD83
Source des données : MB Hydro, ProvMB, RNCAN
Date de création : 2 décembre 2025
Version : Définitive 1.03



Installation terrestre
— Route
— Route principale
— Route locale
— Chemin de fer (opérationnel)
— Chemins de fer (abandonnés)
— Première Nation
□ Parcelle
□ Municipalité rurale

Infrastructure existante
— Ligne de transport d'électricité
Sentiers récréatifs
— Sentier Snoman

Infrastructure du projet
▲ Emplacement de tour
— Tracé privilégié définitif
— Droit de passage

Points d'accès
— Route de gravier existante
— Chemin de gravier/de terre existant
— Accès au terrain
— Chemin de contournement
— Approximate Bipole Access Trail

Crédits pour les couches de service : Imagerie - Vantor

**Ligne de transport d'électricité de
Radisson à Henday (R44H)
Plan de gestion des accès
Possibilités d'accès au chantier**

Carte 6